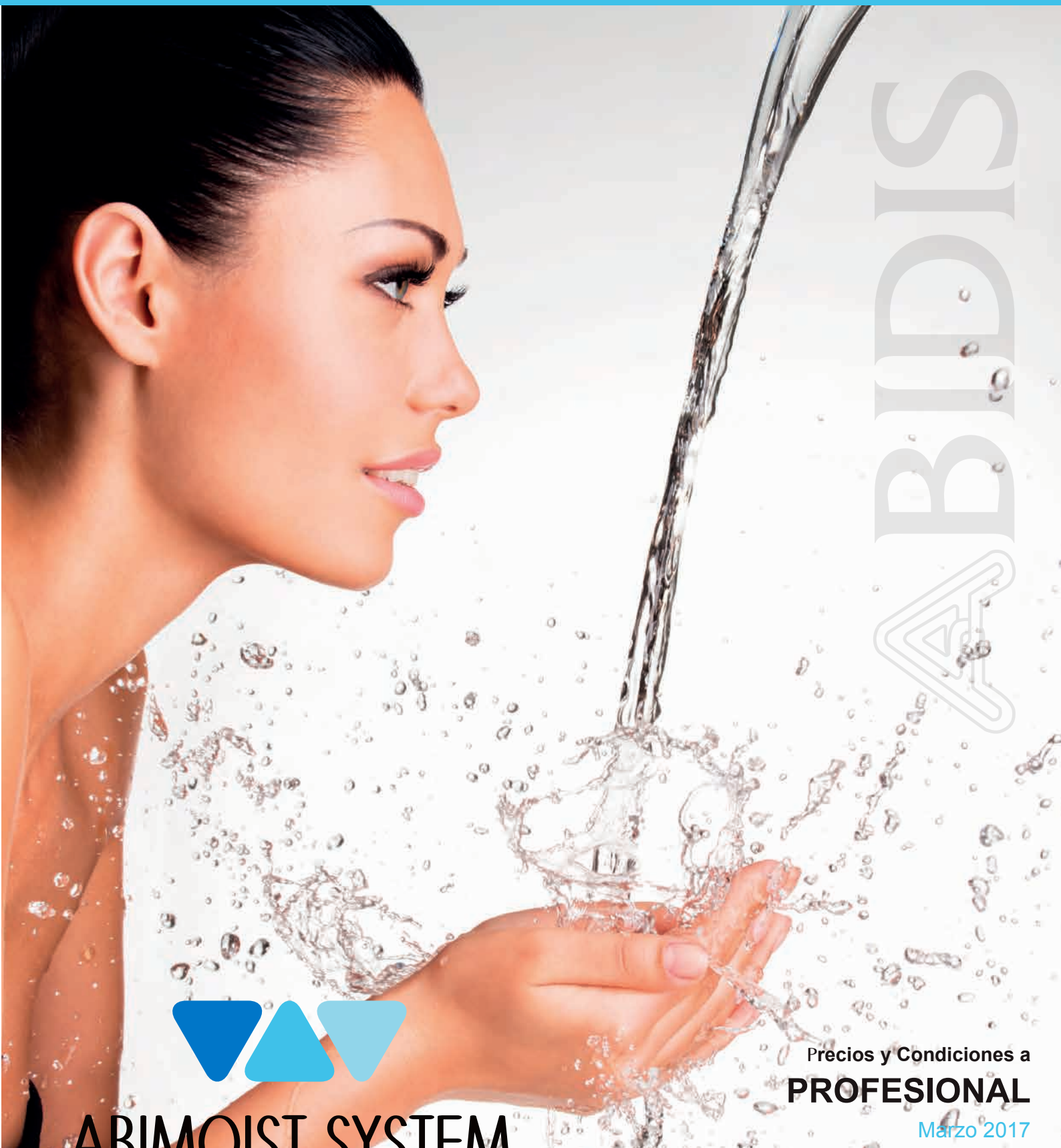


# **ABIDIS** advanced professional cosmetics



ABIDIS



**ABIMOIST SYSTEM**

Precios y Condiciones a  
**PROFESIONAL**

Marzo 2017

La plasticidad del estrato córneo depende en gran medida de su contenido en agua.

Normalmente se establece que cuando está por debajo del 11% se produce un estado de deshidratación que se traduce en un aspecto apagado, la aparición de escamas y una sensación de tirantez.

La línea ABIMOIST SYSTEM está formulada para proporcionar una mejora en la cantidad de agua disponible para las funciones celulares por todas sus vías.

Los productos son indicados tanto para pieles normales como secas para ser utilizados en condiciones normales o en condiciones climáticas adversas donde la pérdida de agua se incrementa (calefacciones altas, viento, etc).



### AQUA RESET

#### Crema Superhidratante

- Ácido Hialurónico • Vitamina B3
- Osmolitos Protectores

Combinación de Vitamina B3, Provitamina B5, Factores Hidratantes Naturales Ácido Hialurónico y Osmolitos Protectores.

Protege contra la resequead y el estrés de deshidratación causado por los UV. Rehidrata progresivamente las diferentes capas de la piel.

**Modo de empleo:** Usar diariamente por la mañana en rostro, cuello y escote, aplicando una pequeña cantidad y extendiéndola con movimientos ascendentes.



### ABISOME II

#### Fluido Hidrooxigenante

- Colágeno • Aloe vera
- Osmolitos Protectores

Fluido rehidratante de tacto seco rico en colágeno y Aloe vera que mejora la capacidad de captación del agua y permite mantener el volumen y la cantidad de agua en las células.

**Modo de empleo:** Utilizar por la noche para reponer las pérdidas de hidratación diurnas. Usar antes de la crema de día en situaciones de máxima deshidratación (salidas al campo, viento, etc). Extender el producto en rostro, cuello y escote con masaje ascendente.



### HYDRACTIVE RESERVATION

#### Gel Hidroregulador

- Aloe Vera • Vitamina B5
- Azúcares Naturales

Gel de Aloe vera enriquecido con Vitamina B5 y Azúcares Naturales. Hidrata y reestructura la piel armonizando el flujo hidrico. Las reservas de agua aumentan, la circulación del agua mejora en todas las capas de piel y la pérdida de agua se reduce.

**Modo de empleo:** Utilizar por la noche para reponer las pérdidas de hidratación diurnas. Usar antes de la crema de día en situaciones de máxima deshidratación (salidas al campo, viento, etc). Extender el producto en rostro, cuello y escote con masaje ascendente.



### HYDRA O2 GEL MASK

#### Mascarilla Hidroregeneradora

- Papaina • Vitamina B5
- Osmolitos Protectores

Mascarilla multicomponente con Papaina y Aminoácidos que ayudan a eliminar la capa cornea y presenta una gran capacidad para retener, absorber y fijar fuertemente el agua, dando lugar a una matriz natural. Además posee un marcado efecto antioxidante y una acción estimulante sobre la regeneración epidérmica.

**Modo de empleo:** Aplicar una fina capa en rostro, cuello y escote después de la higiene nocturna diaria. Dejar actuar toda la noche. Por la mañana realizar la limpieza habitual y aplicar los productos.